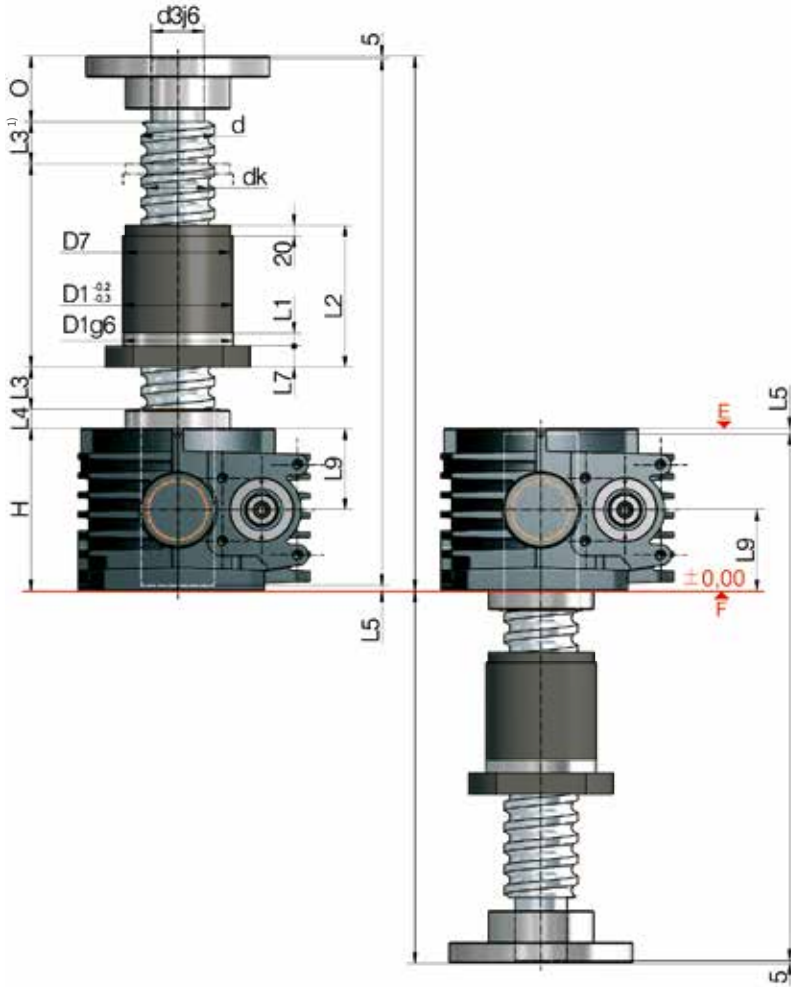




R 500 kadar 1000 kN

KGT-R | Dönen iş mili



Mil taraf E

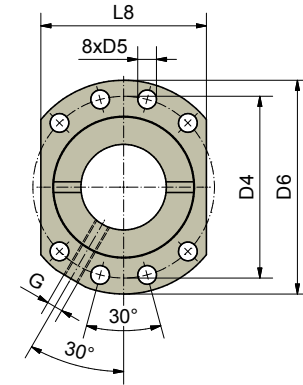


Mil taraf F



Montaj konumu Flanş somunu:

G = Dişli kutusu tarafında flanş (gösterildiği gibi)
S = İş mili tarafında flanş



DIN 69051'e göre delme modeli 2

Redüktörleri	KGT Mil ØxP	Tahrik devri başına strok		KGT Yük derecesi kN		Somun		Yağlama deliği G	Eksenel oynaklık maks ⁴⁾ mm
		RN	RL	din. C ²⁾	stat. Co=C _{0a}	Form	Delme modeli		
Z-500	125x25	2,34	0,78	575,1	1863	E	2	M8x1	0,03
	125x40	3,75	1,25	402,2	1117	E	2	M8x1	0,03
	125x60	5,62	1,88	302,8	745,3	E	2	M8x1	0,03
	125x80	7,50	2,50	218,7	630,5	E	2	M8x1	0,03
Z-750	140x25	1,88	0,63	774,3	3082	E	2	M8x1	0,03
	140x40	3,00	1,00	754	2100	E	2	M8x1	0,03
	140x60	4,50	1,50	616,7	1575	E	2	M8x1	0,03
	140x80	6,00	2,00	464,3	1048	E	2	M8x1	0,03
Z-1000	160x25	1,88	0,63	884,7	4068	E	2	M8x1	0,03
	160x40	3,00	1,00	1069,9	3016	E	2	M8x1	0,03
	160x60	4,50	1,50	663	1923	E	2	M8x1	0,03
	160x80	6,00	2,00	499,1	1282	E	2	M8x1	0,03



Redüktörleri	KGT Mil				Boyutlar mm														
	ØxP	d	dk	d3j6	O	H	D1	D4	D5	D6	D7	L1	L2	L3 ¹⁾	L4	L5	L7	L8	L9
Z-500	125x25	125	107,8	95	120	260	185	212	17,5	240	170	25	250	50	32	6	30	190	130
	125x40	125	107,8	95	120	260	185	212	17,5	240	170	25	250	80	32	6	30	190	130
	125x60	125	107,8	95	120	260	185	212	17,5	240	170	25	180	120	32	6	30	190	130
	125x80	125	112,4	95	120	260	185	212	17,5	240	170	25	220	160	32	6	30	190	130
Z-750	140x25	140	122,8	100	120	310	210	243	22	275	200	25	310	50	37	10	40	215	115
	140x40	140	117	100	120	310	210	243	22	275	200	25	310	80	37	10	40	215	115
	140x60	140	117	100	120	310	225	260	22	295	200	25	280	120	37	10	40	230	115
	140x80	140	117	100	120	310	225	260	22	295	200	25	260	160	37	10	40	230	115
Z-1000	160x25	160	142,8	130	175	340	225	260	22	295		25	345	50	31	13	40	230	170
	160x40	160	132,8	130	175	340	260	300	22	340	250	40	310	80	31	13	40	265	170
	160x60	160	137	130	175	340	260	300	22	340	250	40	295	120	31	13	40	265	170
	160x80	160	137	130	175	340	260	300	22	340	250	40	275	160	31	13	40	265	170

1) L3 boyutu, ilgili kontrol ünitesi ile görüşüldükten sonra küçültülebilir.
Körükü veya spiral yaylı iş mili korumaları için bir uzatma gerekli olabilir.
2) DIN ISO 3408'e göre temel dinamik yük değeri