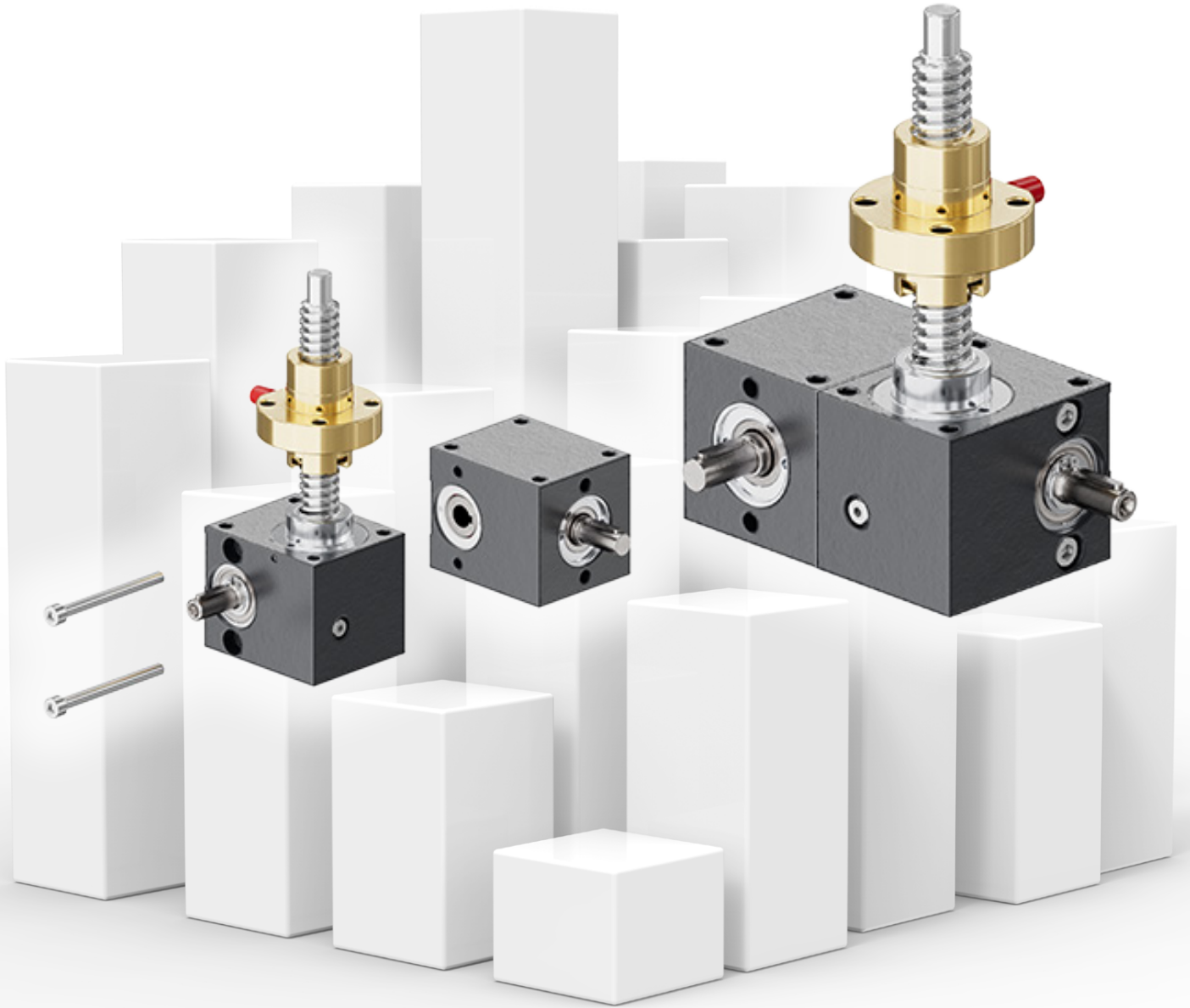
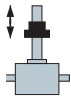


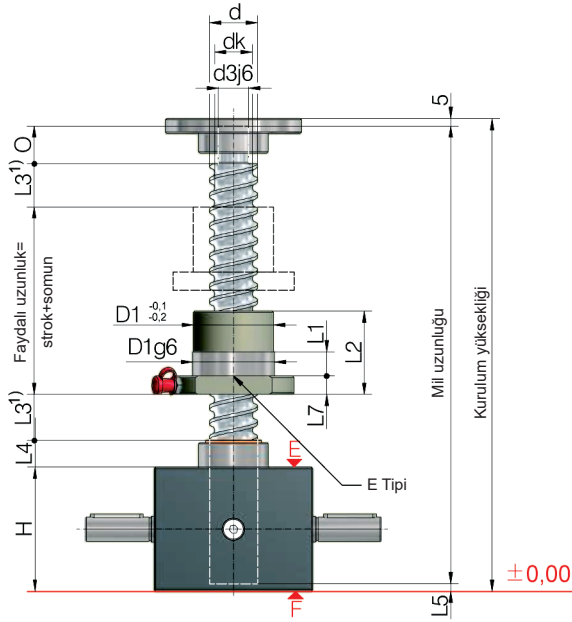
Her Őey tek elden GSZ & KSZ | 2,5 kN





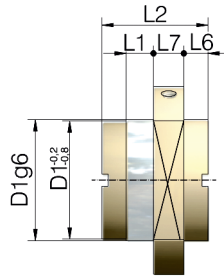
Vidalı krik 2,5 kN

GSZ-2-R-KGT | Bilyalı vida | Dönerli mil

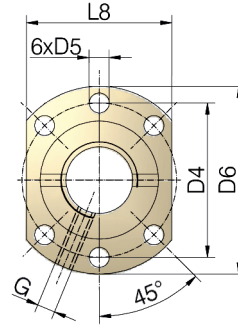


Flanşlı somun konumu:

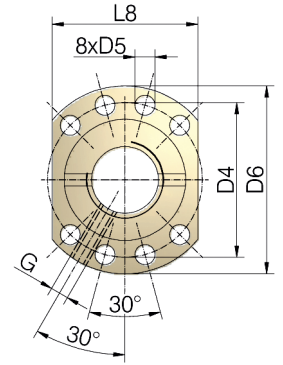
G = flanş dişli tarafı (gösterildiği gibi)
S = flanş mil tarafı



S Tipi



Delik modeli 1
DIN 69051'e göre



Delik modeli 2
DIN 69051'e göre

Vidalı krikolar	KGT Mil	Tahrik devri başına strok		KGT Yük değeri kN		Somun		Yağlama deliği	Eksenel boşluk maks ³⁾
	ØxP	RN	RL	dinamik C ²⁾	statik C ₀ =C _{0a}	Tip	Delik modeli	G	mm
GSZ-2	16x5	1,25	0,31	10,1	12	E	1	M6	0,06
	16x10	2,5	0,63	11,1	12,9	E	1	M6	0,06

Vidalı krikolar	KGT Mil	Boyutlar mm															
	ØxP	d	dk	d3j6	O	H	D1	D4	D5	D6	L1	L2	L3 ¹⁾	L4	L5	L6	L7
GSZ-2	16x5	15,5	12,9	10	12	50	28	38	5,5	48	10	42	15	11	3	10	40
	16x10	15,4	13	10	12	50	28	38	5,5	48	10	55	25	11	3	10	40

Teknik veriler GSZ-2-R serisi

maks. basma / çekme kuvveti statik:	2,5 kN (250 kg)
giriş hızı:	1500 rpm / maks. 3000 rpm
Redüktör çalışma sıcaklığı:	maks. 60°C, istek üzerine daha yüksek
Kütle atalet momenti:	N: 0,047 kg cm ² / L: 0,031 kg cm ²
Giriş torku (1500 rpm'de):	maks. 1,4 Nm (N) / maks. 0,5 Nm (L)
Tahrik torku:	maks. 9 Nm
Dişli redüksiyonu:	4:1 (Normal) / 16:1 (Düşük)
Gövde malzemesi:	Alüminyum, korozyon korumalı
Sonsuz mil:	çelik, sertleştirilmiş, taşlanmış
Vidalı kriko ağırlığı:	0,6 kg
Redüktör / Mil yağlama:	sentetik dişli yağı / gres yağlama

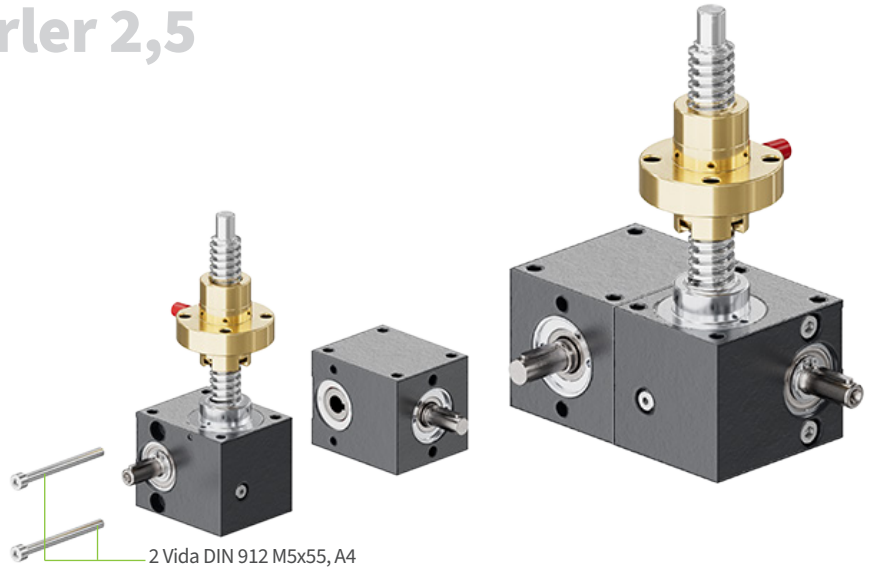
Sürtünme durumu nedeniyle bir tutma freni gereklidir:
bir motor freni veya bir yaylı basınç freni gereklidir.
Vida: 1.1213 (Cf 53), indüksiyonla sertleştirilmiş ve parlatılmış.
Hatve hassasiyeti: 0,05 mm / 300 mm

- 1) Kontrol sistemine ve tahrike bağlı olarak, L3 ve L4 boyutları takdirinize bağlı olarak azaltılabilir. Körük veya spiral yay takılıysa bir uzatma gerekebilir.
- 2) DIN ISO 3408'e göre dinamik yük değeri.
- 3) İstek üzerine 0,02 mm azaltılmış boşluk mevcuttur.

Konik dişli redüktörler 2,5

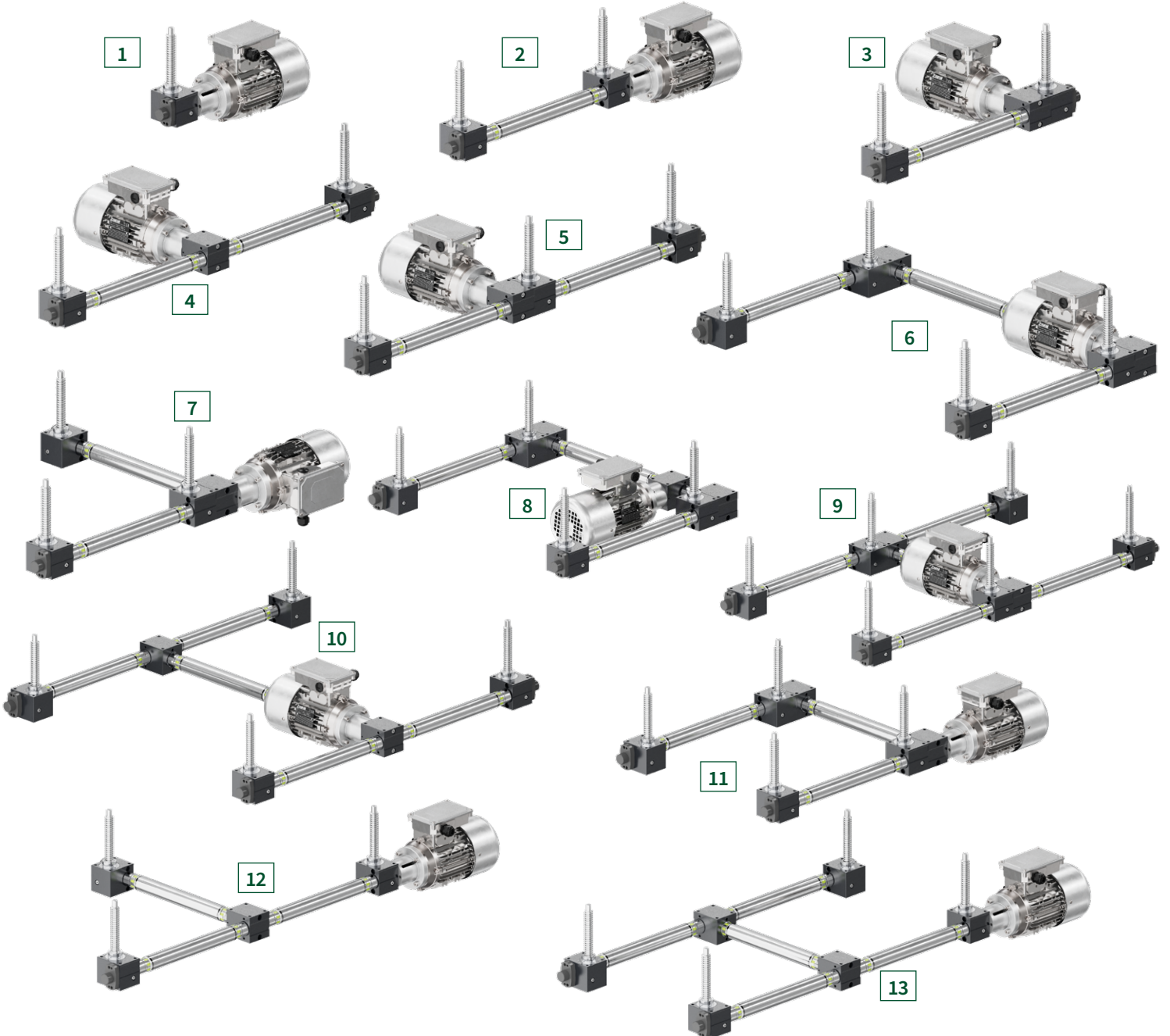
KSZ-2

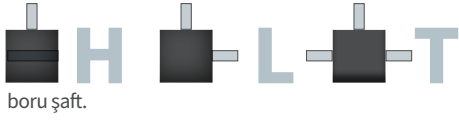
KSZ-2 şaftlı bir redüktör olması nedeni ile KSZ-H serisi gibi daha büyük konik redüktörlerin kullanıldığı yerlere göre farklı olacaktır.



Düzenek örnekleri

Farklı düzenekler mümkündür.

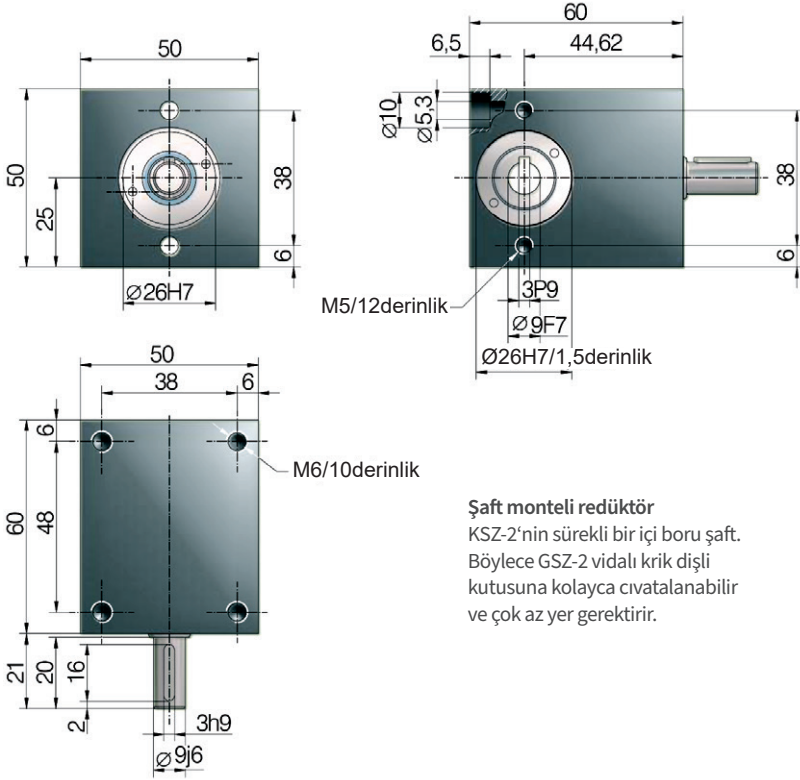




boru şaft.

Konik dişli redüktörler 2,5

KSZ-2



M5/12derinlik

M6/10derinlik

Şaft monteli redüktör

KSZ-2'nin sürekli bir içi boru şaft. Böylece GSZ-2 vidalı krik dişli kutusuna kolayca cıvatalanabilir ve çok az yer gerektirir.



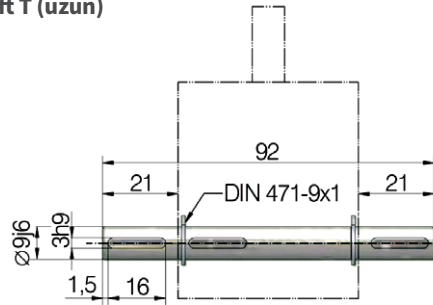
Spiral dişli
Hassas çalışma
yüksek düşük tork
Spiral dişli

Teknik veriler KSZ-2

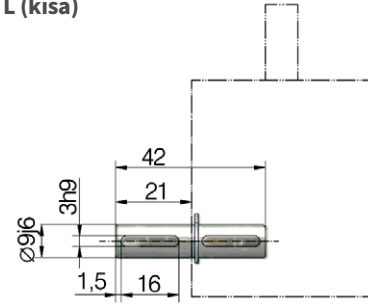
maks. basma / çekme kuvveti statik:	2,5 kN (250 kg)
giriş hızı:	1500 rpm / maks. 3000 rpm
Mil boyutu standart GSZ-2:	Tr 16x4 ³⁾ (GSZ-2)
İletim oranı:	1:1
Gövde malzemesi:	Alüminyum, sert anodize
Sonsuz mil:	çelik, paslanmaz, taşlanmış
Vidalı krika ağırlığı:	0,45 kg
Vida yağlama:	dişli yağı
Görev döngüsü:	40%
maks. tork:	3 Nm
Tahrik torku:	maks. 4,2 Nm



Şaft T (uzun)



Şaft L (kısa)



Not

Şaft monte edilerek KSZ-2 bir açılabilir redüktör gibi kullanılabilir.

Talebiniz motivasyonumuzdur



ZIMM Group GmbH

Millennium Park 3, A-6890 Lustenau

T +43 5577 806-0, E info@zimm.com